

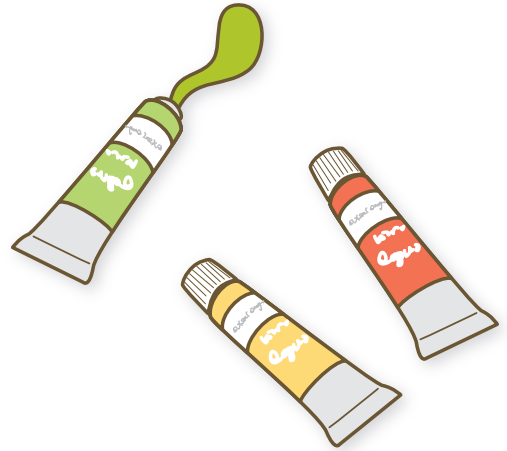


## なぞなぞ 95

みずに とかして から、  
ふでに つけて つかう、  
えに いろを つける ための  
ざいりょう って  
なーに ??



## こたえ

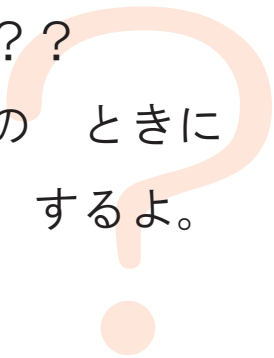


えのぐ

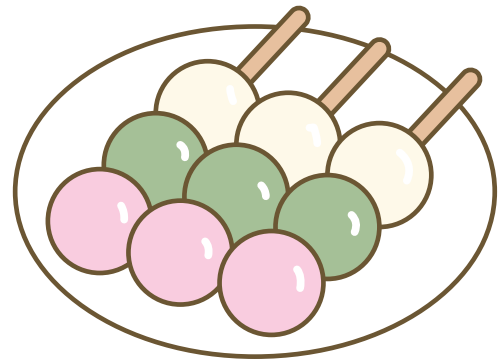


## なぞなぞ 96

おこめの こなを  
こねて まるめて、  
むしたり ゆでたり して から、  
あんこや きなこを つけて  
たべる おかしって  
なーに ??  
おつきみの ときに  
おそなえ するよ。



## こたえ



だんご