

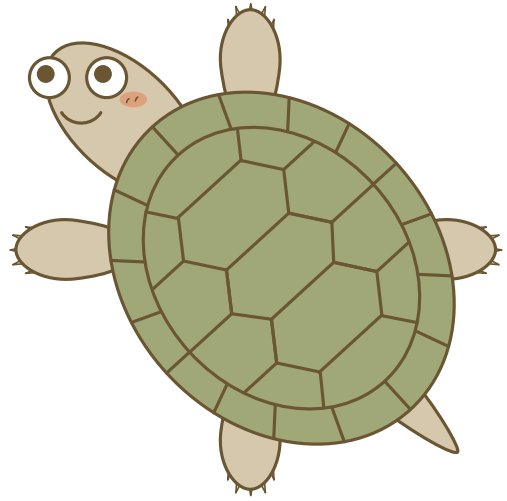


なぞなぞ 71

せなかが かたい こうらで
おおわれて いて、
そのなかに あたまや
てや あしを
ひっこめる ことが できる
どうぶつって なーんだ ??
あるくのが おそいよ。



こたえ



かめ

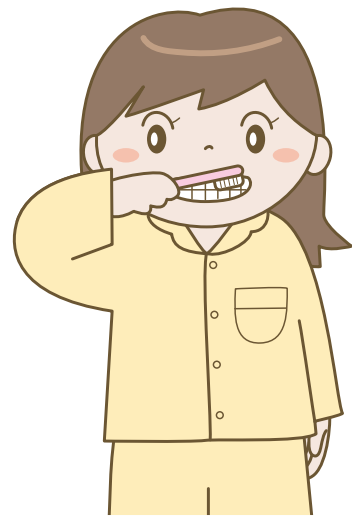


なぞなぞ 72

むしばに ならない ように
はを みがく ときに、
つかう ブラシって
なーに ??



こたえ



ぶらし
は ブラシ