



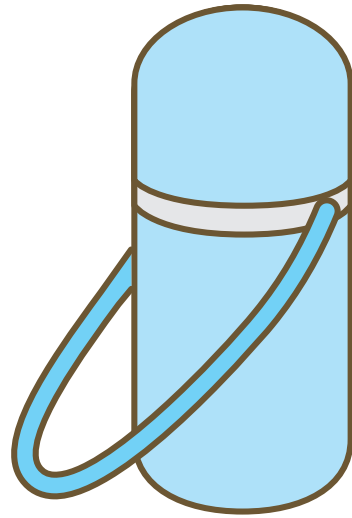
なぞなぞ 11

みずや おちやを 入れて
もちあるく ための
いれものって なーに??

えんそくや ピクニックにも
もって いくよ。



こたえ



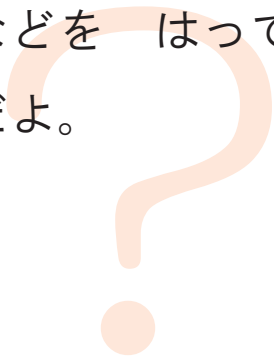
すいとう



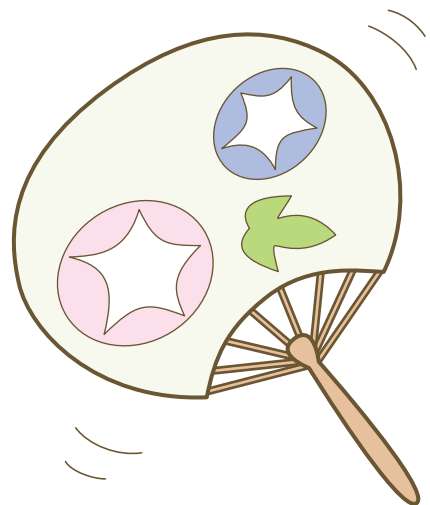
なぞなぞ 12

すずしく なりたい ときに、
あおいで かぜを おこす
どうぐって なーに??

たけで つくった ほねに
かみ などを はってある
もの だよ。



こたえ



うちわ