



なぞなぞ

1

なかに くうきを いれると
ドーナツ みたいな
かたちになる、
プールで つかう どうぐって
なーんだ??



こたえ



うきわ
(うきぶくろ)



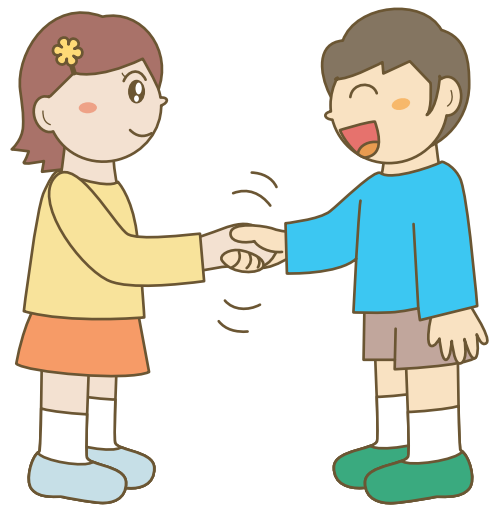
なぞなぞ

2

うれしい きもちや
なかよしの きもちを
あらわすために、
てを にぎりあう ことを
なんて いう??



こたえ



あくしゅ